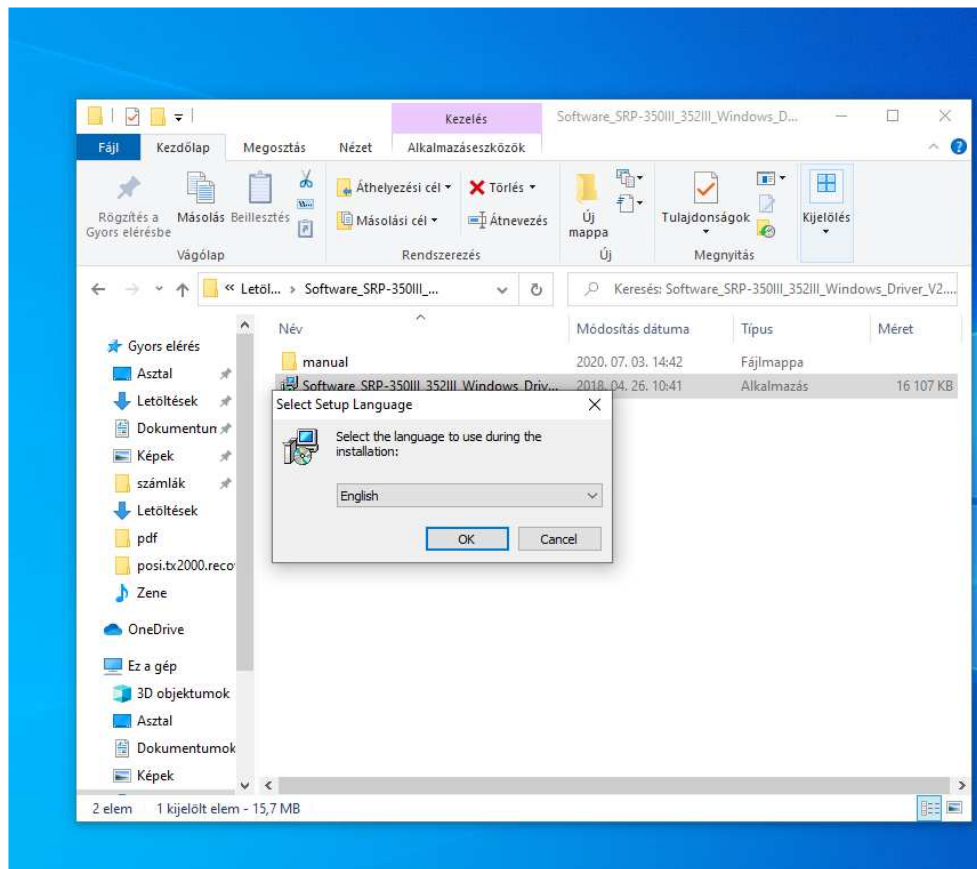
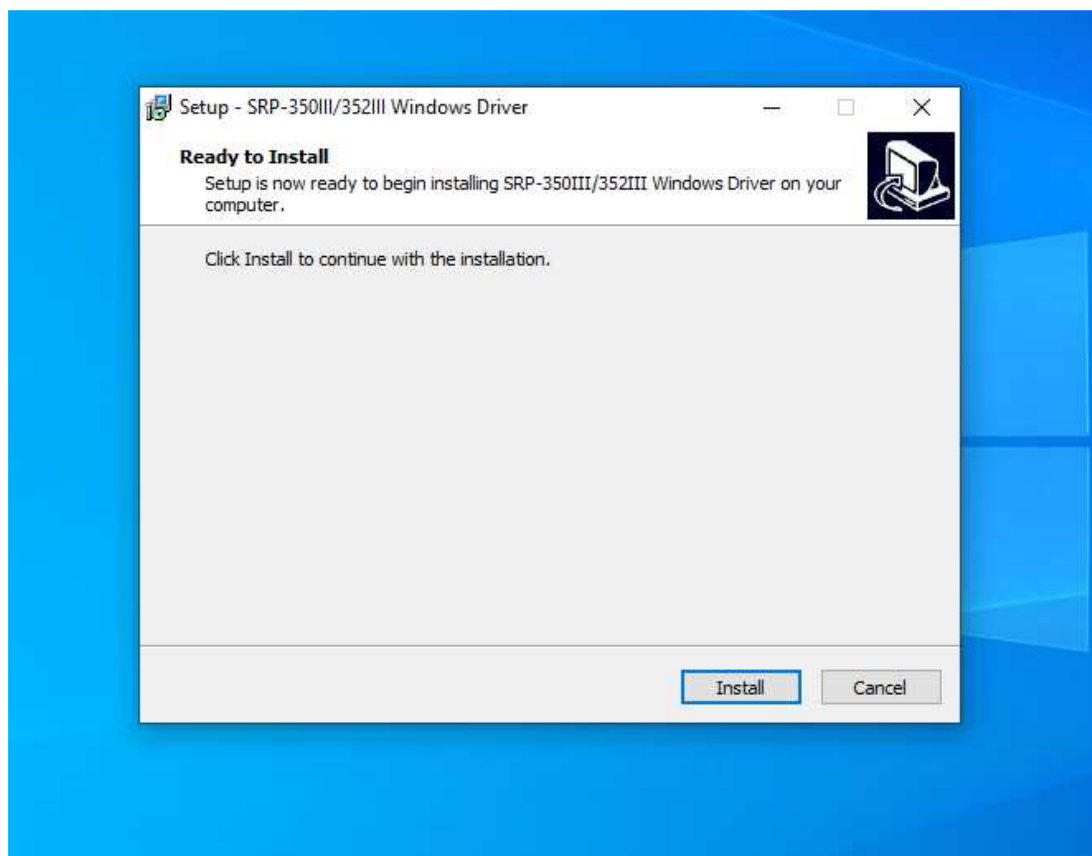


# BIXOLON SRP-350III illesztőprogram telepítés

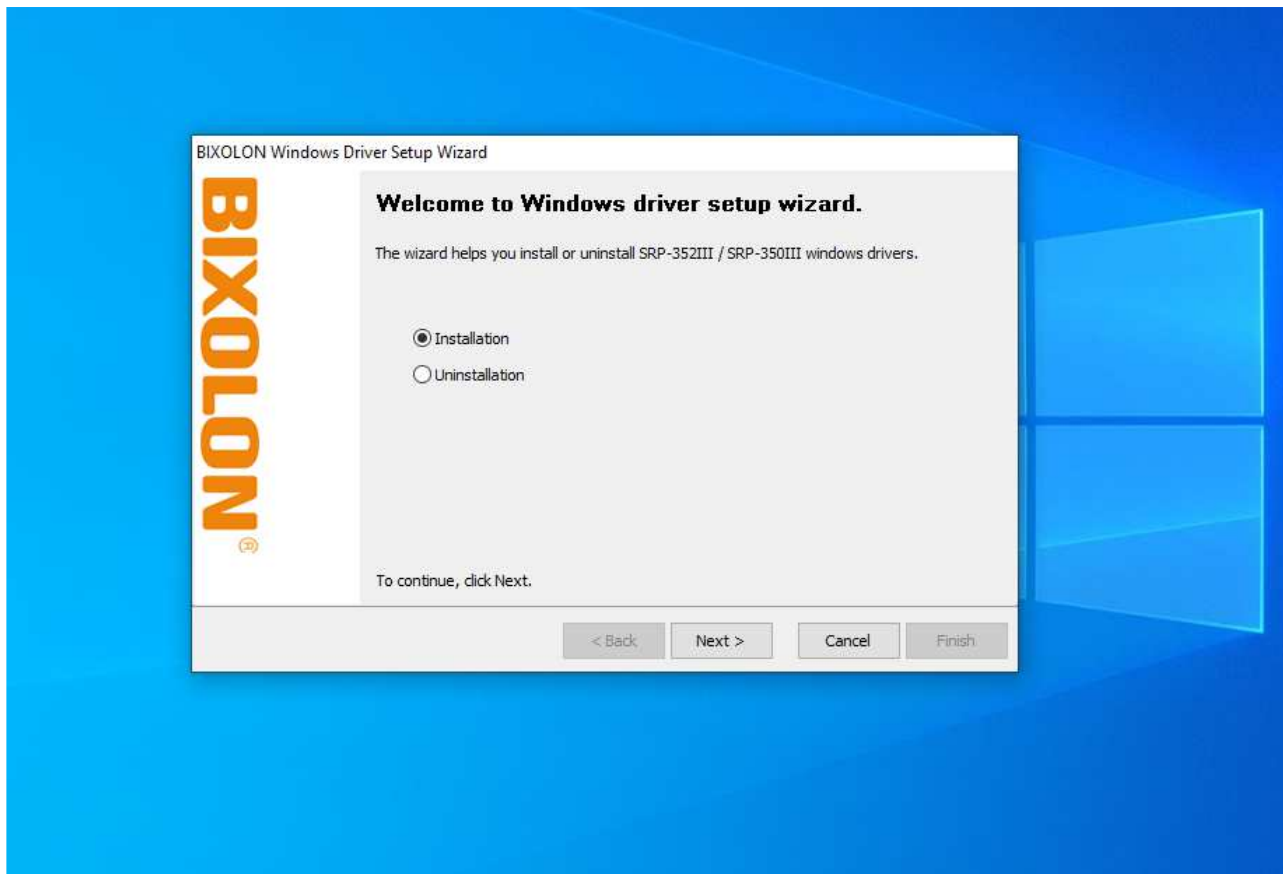
1. Indítsuk el a letöltött illesztőprogram telepítőjét.



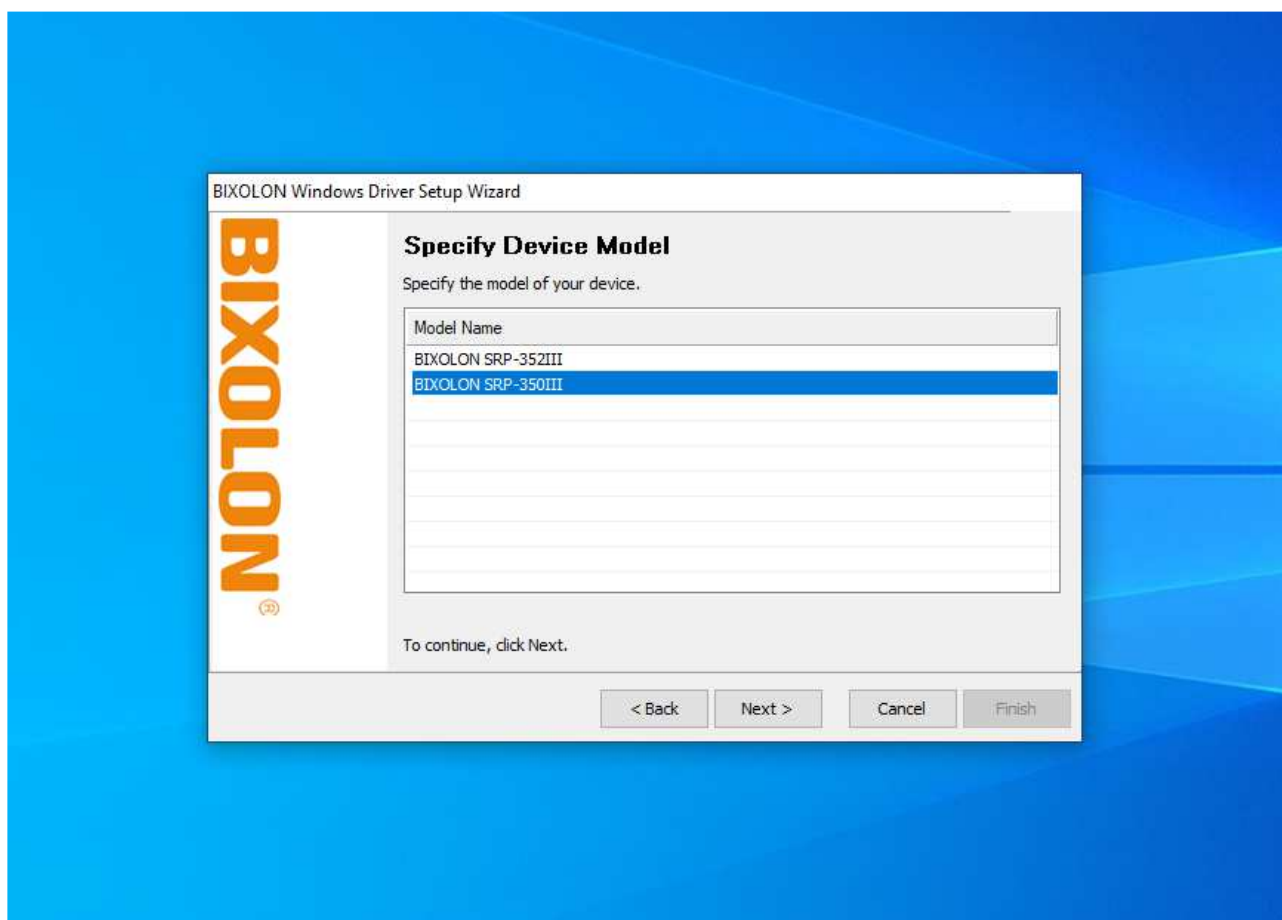
2. Nyomjunk „OK”-t és azután „Install”-t.



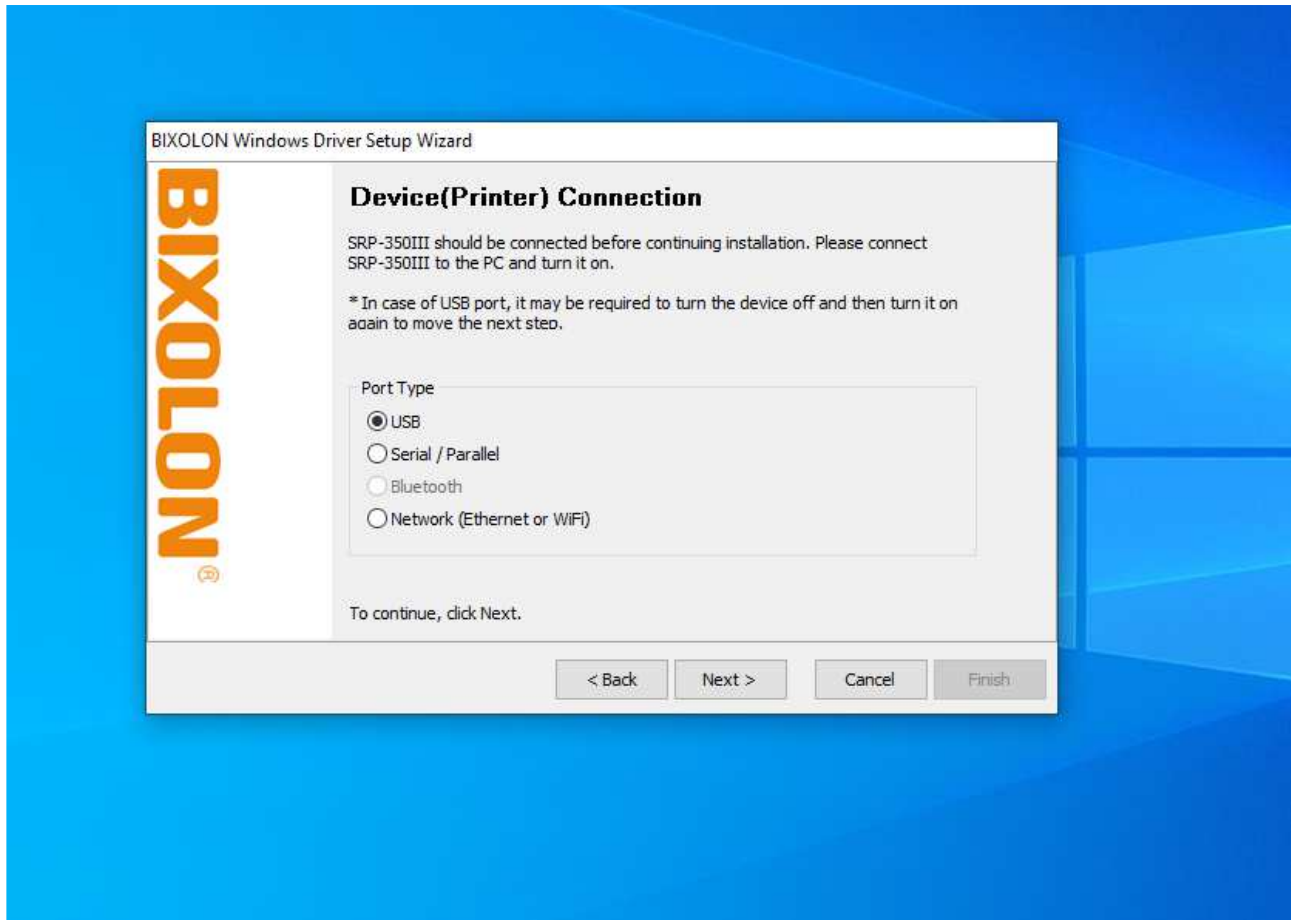
3. Válasszuk ki az „Installation” rádiógombot, azután „Next” gomb.



4. Válasszuk ki a „BIXOLON SRP-350III” lehetőséget, azután „Next” gomb.



5. Válasszuk ki az „USB” rádiógombot, azután „Next” gomb.





7. És nyomjuk meg megint a „Next” gombot.



8. Miután végzett a telepítés, nyomjunk a „Finish”-re.

